



F E R T I G S C H W I M M B E C K E N

pools.de

RivieraPool[®]
FERTIGSCHWIMMBECKEN • WHIRLPOOLS

Leben am Wasser...

Es ist die beruhigende Wirkung von Wasser, die kraftgebende Ruhe eines gut gestalteten Gartens, die Harmonie, die Ihr „Outdoor- Wohnzimmer“ ausstrahlen kann. Und das Wasser steht immer im Mittelpunkt – für belebende und erholsame Momente in Ihrer privaten Wellnessoase. So wünscht man sich heute „Wasser als integralen Bestandteil des Gartens“, zum Erhalt und zur Belebung von Körper und Geist. Ein solcher Wunsch fragt nicht nach Schwimmteich oder Schwimmbad. Vielmehr geht es um ein natürlich inszeniertes Wasser, schick eingebettet in Ihr persönliches Ambiente. Ideal, wenn es ein moderner und durchdachter Pool ist, eben die „D-Line“, die Fertigbecken-Serie von RivieraPool. D-Line ist die Symbiose aus Ambiente und Funktion, absolut reduziert im Erscheinungsbild. Klare Linien, klare

Strukturen, viele schicke Design-Möglichkeiten für Individualisten. Ganz ohne störende technische Elemente ist dieses Becken immer der Mittelpunkt des Gartens und hält die Elemente zusammen. Die klaren Linien geben umso mehr Freiraum für jede Art der individuellen Gestaltung: Ein Pooldeck aus Naturstein, das die Fläche wie aus einem Guss erscheinen lässt, eine Infinity-Rinne, die für einen weiten Panoramablick sorgt, eine Wetlounge, die eine Sitz- und Liegefläche für Ihre Outdoormöbel schafft und vieles mehr ... Eine Handvoll Ideen stilvoll umgesetzt – das macht es aus.

Entdecken Sie auf den folgenden Seiten die Möglichkeiten, Ihren Wassergarten zu gestalten.



Unsere D-Line - mehr als ein Schwimmbecken...

ANCONA D-Line



Fünf Stufen: Schick & dezent.

Das Ancona hat, was viele Puristen wünschen: Absolute Ruhe und Zurückhaltung in der Linie. Selbst die fünf Treppenstufen und der eckige, stylische Handlauf werden noch diskutiert, so schlicht soll es sein. Wenn die Form der Funktion folgen soll, kann es nur so aussehen: Weniger geht nicht. Rutschfest die Stufen, griffig der Edelstahl, rechteckig der Pool. So stellt sich das Ancona in der D-Line Serie dar. Auch die Strömungs- und Massageanlagen werden so dezent wie möglich eingebaut. Man spürt sie deutlich, aber sieht sie kaum. Der Randstein läuft ruhig um die Wasserfläche herum - mit einer netten Ausnahme: Der Infinity-Rinne, das Highlight des Pools - schickes Design mit Weitblick.

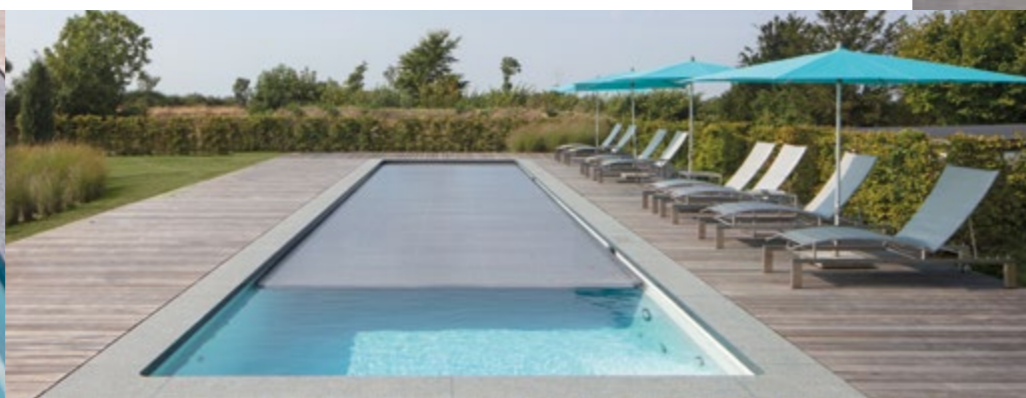


*Ancona in der Farbe Papyrus.
Länge 10 m x 3,70 m Breite.*

ANCONA D-Line



Es gibt nur wenige Anlagen, die sich ohne Worte selbst beschreiben. Das hier ist so eine...



Design-Line von RivieraPool.



„Länge läuft“, weiß der Segler: Das Ancona in beeindruckender Größe. Gebaut für die beste Zeit zwischen Aufwachen und Sonntags-Frühstück. So startet man fit in den Tag!

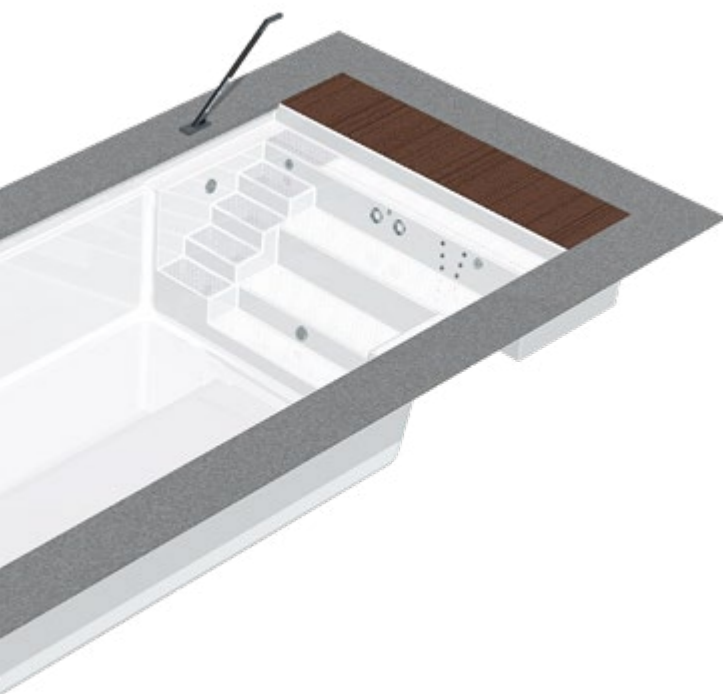
MODENA D-Line

Design - Qualität - Funktionalität.

Modena steht für eine Serie bewährter Modelle, die lange Jahre schon auf unserer Bestseller-Liste stehen. Das Modena ist Klassiker und Newcomer zugleich, immer wieder aktualisiert, einfach durchdacht und bewährt. Das Konzept überzeugt durch sein geradliniges Design und vielfältige Funktionen.

Ob schlicht oder mit Technischacht, der die gesamte Technik aufnimmt. Ob mit WetLounge oder Infinity-Rinne: Modena hat einen sicheren, 6-stufigen Einstieg, breite Sitz-Liegebereiche, vielfältige Strömungs- und Massageanlagen gegenüber des Rollladens oder der Infinity-Rinne (optional).

Übrigens: Wünschen Sie sich doch die WetLounge als „Entrée“, Flachwasserzone, Relaxbereich oder für die Kinder. So viel ist möglich: Modena.



Ein Klassiker mit Weitblick.

Dieses Modena ist in der Farbe Papyrus ausgeführt, hell und frisch. Maß: 11,75 m x 3,70 m. Absolutes Highlight ist die „Infinity“-Rinne am hinteren Ende. Beim Schwimmen erleben Sie die große Weite. Störende Wellenreflexionen bleiben aus. Herrliche Ruhe - einfach Einssein mit dem Wasser.



MODENA D-Line



Das Modena 370: Zeitgemäßes Pooldesign für Ihr Zuhause. Ihre Familie wird es lieben: Chillige Sitz- und Liegeflächen. Dieses Becken ist 7,75 m x 3,70 m. Farbe in Granicite Steingrau.



Das Fitnessbecken Modena in der Größe 7,25 m x 3,20 m ist ausgestattet mit der kompakten Strömungs- und Massageanlage FunPak 4.2 - ideal für Ihr Schwimmtraining und AquaFitness. Die Dekorfliese aus Ezarri Glasmosaik gibt dem Pool ein elegantes und frisches Erscheinungsbild. Die Musterbefliesung an der Längsseite des Pools ist live anzuschauen in der „pools.info“ in Geeste.

MODENA D-Line

Was muss ein modernes Schwimmbecken können?

Es soll sicher, komfortabel und einladend sein. Ein sicherer Einstieg über bequeme breite Treppenstufen, breite Sitz- und Liegestufen mit besten Massagedüsen für gezielte Unterwasser-Massagen. Gegenstrom-Schwimmanlagen, die für die tägliche Fitness sorgen. Für jeden hat Modena einen Lieblingsplatz am Wasser parat. Modena ist eine Treppenanlage, die vielfältiger nicht sein kann. Dabei ist sie so schlicht, dass selbst Design-Fetischisten auf ihre Kosten kommen. Keine Linie zuviel. Schlichtheit, wo sie sein soll, Funktion wo man sie sich wünscht – das ist Modena.

Eine Treppe für alle - und alles. Ein Pool, der begeistert in jeder Disziplin. Für viele Jahre in Ihrem Leben.

1 Schlicht und funktionell

6-stufiger Einstieg, der bis zum Beckenboden reicht, extrem flache Stufen und eine maximale Auftrittsfläche machen den Ein- und Ausstieg nicht nur bequem, sondern auch sicher. Die großen Sitz-Liegestufen bieten viel Platz für die Familie - über Eck, auf unterschiedlichen Höhen.

Zwei zusätzliche LED-Strahler leuchten den gesamten Bereich bei Nacht aus und sorgen für ein gemütliches Ambiente.

2 FunPak und Technikschant

Das FunPak ist die ultimative Gegenschwimm- und Massageanlage, die sich gerade im Modena voll entfalten kann. Zwei kräftige Gegenströmdüsen ermöglichen ein effektives Schwimmtraining auf der Stelle. Sechs Microjets sorgen für eine Daumendruckmassage auf der Rückenmuskulatur, zwei starke Superjets bearbeiten den unteren Rücken, ein Geysir steht für Fuß und Waden zur Verfügung. Eine weitere Option ist der zweireihige Luftsprudelkanal, der im Modena die Funktion des Sauerstoffbettes übernimmt.

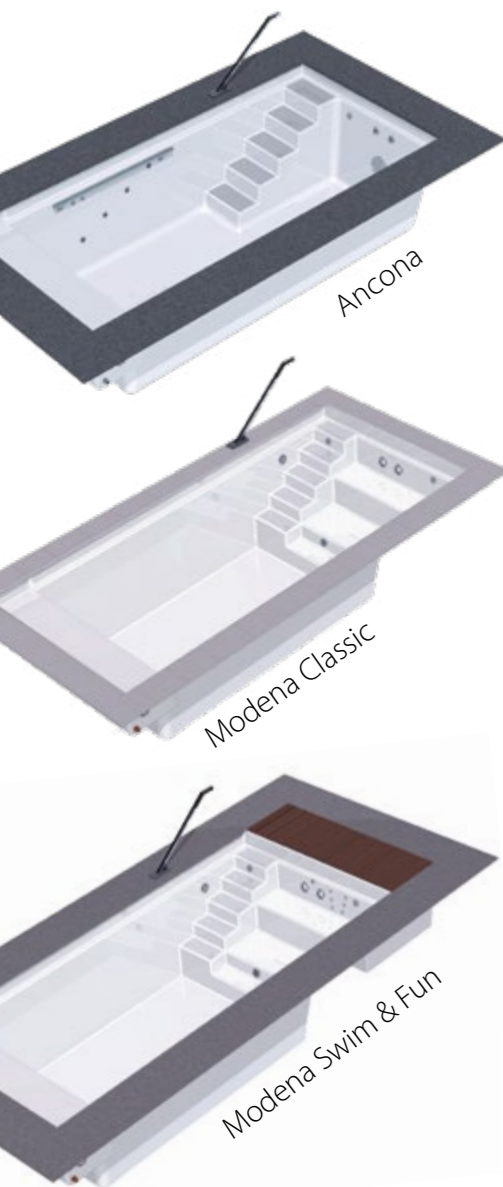
3 Die WetLounge®

Wasser sehen, spüren und genießen ist mehr als schwimmen und baden. Die WetLounge ist die Wasserterrasse am und im Pool. Ein toller Blickfang mit Farbbeleuchtung und Feuerschale in der Nacht. Eine Entspannungszone mit Loungemöbeln und Kissen über Tag oder einfach nur ein Spielplatz für die Kleinen.

Die WetLounge gibt dem Badegarten das ganz besondere Flair.



UNSERE KLEINEN 270 cm x 550 cm



Wie viel Schwimmbad braucht der Mensch?

Bei unseren kleinen Poolmodellen Ancona 550 & Modena 550 ist nicht die Größe entscheidend, sondern die unübertroffene Funktionalität. Auf Wunsch bieten diese Modelle alles, was ein modernes Schwimmbad braucht: Gegenstromanlage, Unterwassermassage, Aquafitness und Ambiente.

Das Modena 550 in der Version „Swim & Fun“ hat die kompakte Technik im Schacht. Sämtliche Schwimmbadtechnik, sowie Strömungs- und Massageanlagen sind fertig installiert und getestet – schon im Werk.

Das Ancona 550 sowie das Modena 550 sind Pools, die für kompakte Gärten konzipiert sind. Trotz der knappen Maße sind sie echte Fitnesspools, die ganz nach

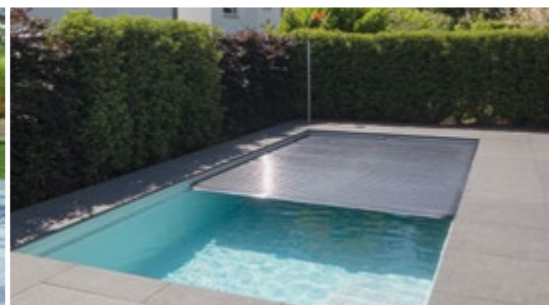
Wunsch mit den entsprechenden Features ausgestattet werden können.

Von der breiten, voluminösen, bis hin zur punktuellen Massage, zum Gegenschwimmen oder nur zum Relaxen – der Pool steht der ganzen Familie im eigenen Garten stets zur Verfügung.

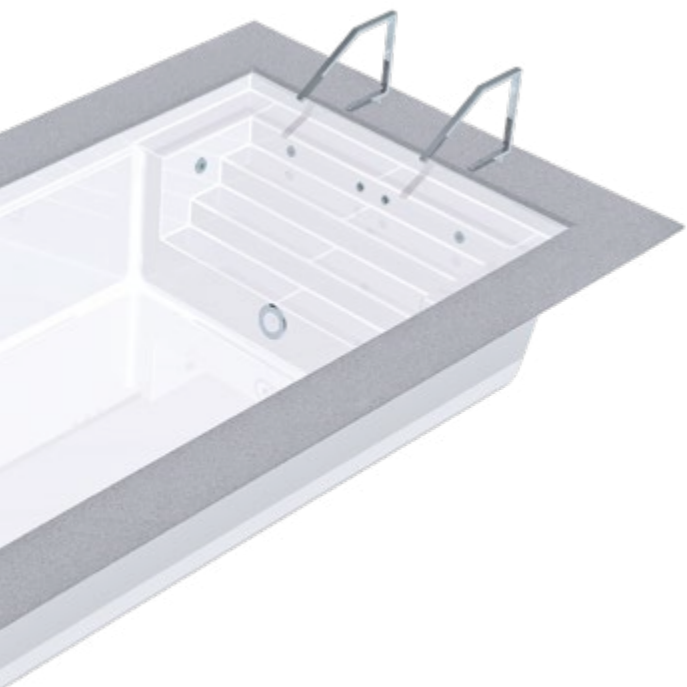
Ein zusätzlicher Schutz vor Laub und Schmutz bietet der Thermosafe-Solar-Rollladen. Er deckt alles sauber ab und schützt gleichzeitig Ihre Kinder und Haustiere. Der Rollladen des Integra 2-13 ist unter einer Flachwasser-Sitzbank unsichtbar und gut aufgehoben.

Unsere Kompakten – die idealen Familienpools!

Kompakt und patent. Tag für Tag.



LINEAR D-Line

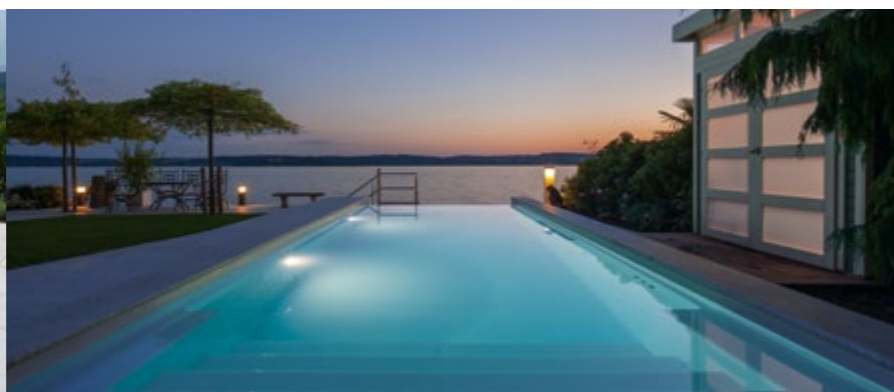


Vier Stufen:
Design auf ganzer Linie.

Das Linear hat einfache, klare Linien zum Wasser hin, über die ganze Breite der Treppe. Die granitfarbene Beckenoberfläche bildet mit dem dunklen Naturstein eine perfekte Einheit und einen harmonischen Übergang ins Wasser. Ideale Wasserfarbe auch bei bedecktem Himmel – wirkt auch im Winter, wenn nicht gebadet wird. Die Strömungs- und Massageanlagen werden so dezent wie möglich eingebaut. Man spürt sie deutlich – aber sieht sie kaum. Im Idealfall befindet sich die Gegenschwimmanlage im Becken, die Ansaugung ist hinten im Rollladenkasten – dann entsteht eine Wasserwalze als Fitnessbereich, die aktiver nicht sein kann.

*Linear in der Farbe Papyrus. Elegant und frisch.
Es entsteht ein schickes zartblau.*

*Auch Papyrus ... aber mit der eleganten Infinity-Rinne.
Das einmalige Highlight, wenn man den passenden See in der Nähe hat ;o)*



Zeit zum Entspannen.

LINEAR D-Line



Das schönste, was man sich zuhause wünschen kann, ist eine laue Sommernacht am eigenen Pool. Nicht nur das zart strahlende Wasser, gerade das Umfeld macht den Abend so einzigartig. Elemente wie

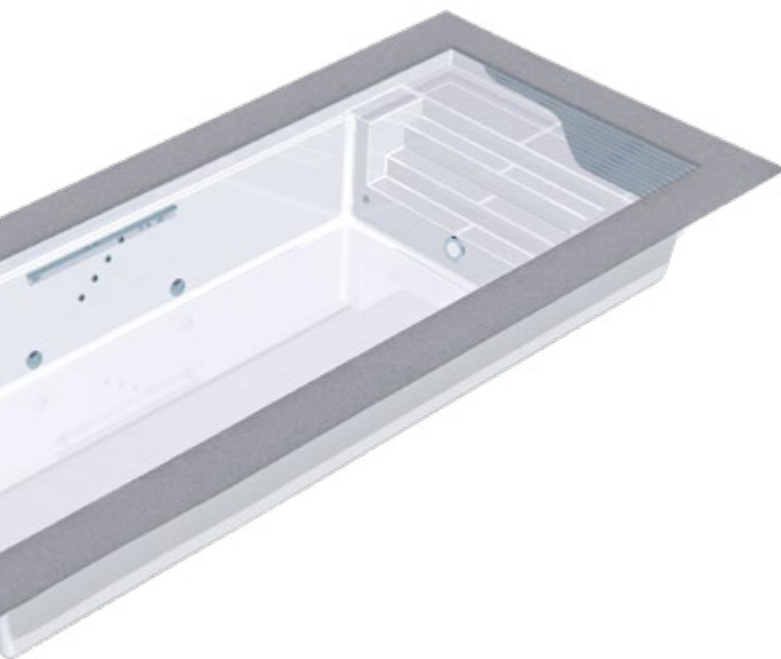
Licht und Feuer, das gute Glas Wein und die Ruhe - für die perfekte Entschleunigung. Ein Pool kann soviel mehr, als nur erfrischen. Unser Linear ist eine perfekte Wahl für Ihren Poolgarten.



Design auf ganzer Linie...



LINEAR RS D-Line



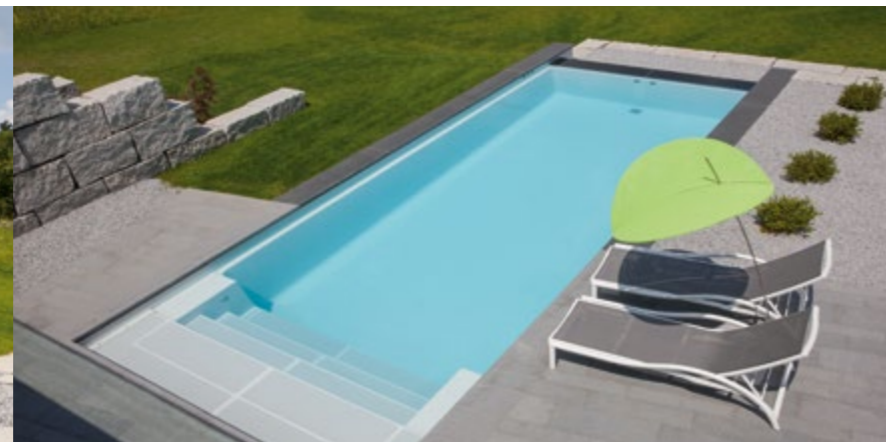
Linear RS - einfach clever...

Wo ist der **Rollladen**Schacht optimal untergebracht? Unsichtbar zugänglich, platzsparend – unter der Treppe!

Und das bietet gleichzeitig zwei entscheidende Vorteile: Die erste Treppenstufe wird breiter, sicherer, ein idealer Flachwasserbereich entsteht. Die gegenüberliegende Beckenwand ist frei zur Installation von WetLounge®, Gegen schwimmtechnik oder, wie unten gezeigt, einer Infinity-Rinne.

Wie auch immer - optisch und technisch - ist dieses Linear „RS“ eine optimale Lösung.

Linear RS mit Infinity-Rinne. Die Kombination aus Treppenanlage mit integriertem Rollladenschacht. Zum Garten hin die Infinity-Rinne, die den Blick in die Umgebung schweifen lässt.



... clever konstruiert.



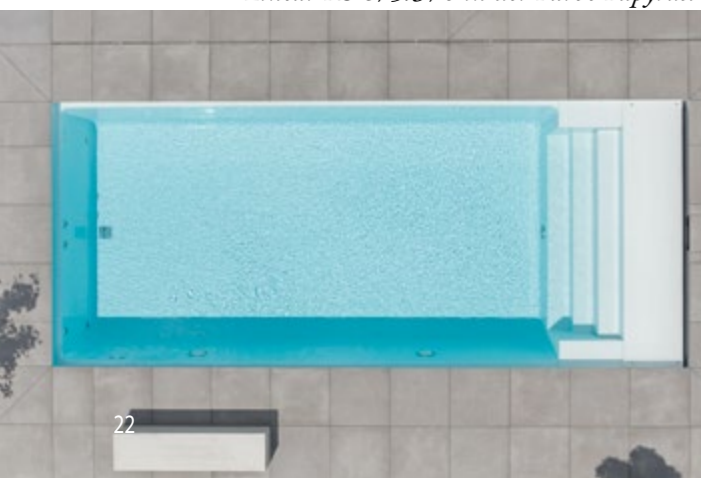
*Abendstimmung im Poolgarten ...
Ein extrem hoher Wasserspiegel und das elegante
Lichtspiel überzeugen.*

LINEAR RS D-Line



Ein Linear RS 875/370 in der Farbe Granicite Steingrau. Die Rollladenabdeckung aus Polycarbonat solar (optional) lässt das Becken so wertig wirken.

Linear RS 875/370 in der Farbe Papyrus.



Linear RS

Linear RS 875/370 in der Farbe Granicite Steingrau, mit Rollladenabdeckung aus Polycarbonat solar (optional).

WETLOUNGE® – die Flachwasserzone

RivieraPool brachte die erste Flachwasserzone für Fertigschwimmbekken auf den Markt. Das neuartige Konzept der Wasserterrasse, die den Pool um einen Loungebereich in und am Wasser erweitert, überzeugte die Juroren bei der Verleihung des Golden Wave Awards schon 2015: Der Hauptpreis in der Kategorie Schwimmbekken ging an RivieraPool. De facto ist die WetLounge eine Verlängerung des Pools um zwei Meter. Gestalterisch aber schafft die 15 Zentimeter tiefe Flachwasserzone einen völlig neuen Lebensraum: Einen Outdoor-Wohnbereich mit Sitz- oder Liegemöbeln im flachen Wasser. Am Abend

erzeugen eine Feuerschale im flachen Wasser und eine stimmungsvolle LED-Beleuchtung gemütliches Lagunen-Flair. Den Entwicklern ging es vor allem um die emotionale Inszenierung des Themas „Wohnen am Wasser“. Die Juroren bringen die Beweggründe für die Auszeichnung auf den Punkt: „RivieraPool versteht es, mit der WetLounge das Thema Pool in einen größeren Zusammenhang zu stellen. Aspekte des Garten- und Landschaftsbaus fließen genauso mit ein wie das Thema „Homing“, also der Trend, das eigene Zuhause zum sozialen Lebensmittelpunkt zu gestalten,

wo man sich mit Freunden trifft und feiert ...“ Die Auszeichnung mit dem Golden Wave ehrt uns sehr, denn sie zeigt, dass wir mit unserer Weiterentwicklung den Zeitgeist getroffen haben: Die WetLounge schafft einen Raum, in dem Relaxen und Fitness eine neue Dimension erfahren.

Mit dem Golden Wave Award zeichnet Europas größtes Pool und Spa Magazin „Schwimmbad + Sauna“ seit 2005 alle zwei Jahre wegweisende Entwicklungen der Schwimmbad- und Saunabranche aus.

Der Innovations-Preis der
Schwimmbad & Sauna
GOLDEN WAVE 2015
Sieger in der Kategorie:
Schwimmbekken

Prämiert ... unsere WetLounge®



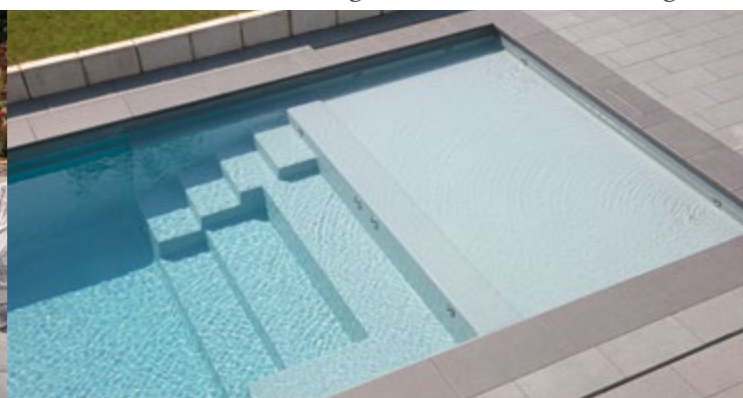
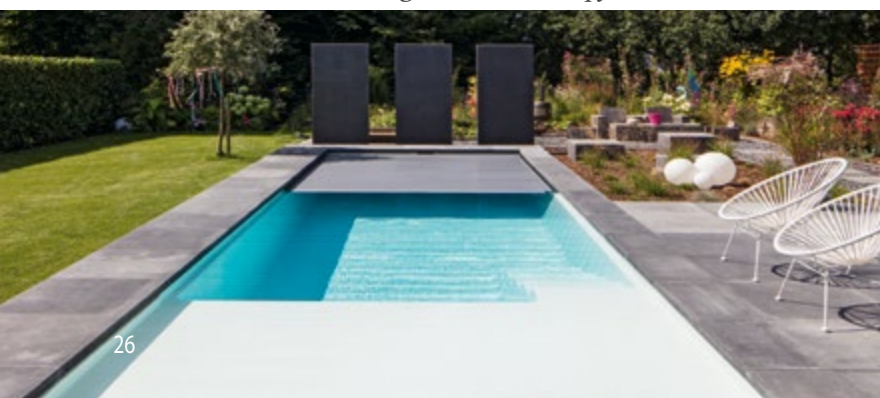
Preisverleihung Golden Wave 2015:
Von links: Peter Lang, Redakteur S&S,
Guido (Geschäftsführer+) und Uwe Rengers
(Marketingleiter) von RivieraPool.



WETLOUNGE® – die kombinierbare Flachwasserzone



Ancona 800/320 mit WetLounge in der Farbe Papyrus.



Modena 1175/370 mit WetLounge in der Farbe Granicite Steingrau.



ROM



Das klassische, stilvolle Schwimmbad.

Klassisch und stilvoll. Das sind Attribute, die unserem Klassiker „Rom“ ganz eigen sind. Klare Linien, runder, großzügiger Einstieg mit geschwungenen Stufen. Elegant und edel, zeitlos und mit klarer Schlichtheit.

Auf Wunsch kann eine starke Gegenstromschwimmanlage in die Stufe integriert werden. Mit zwei starken Unterwasserscheinwerfern bietet sich am Abend ein unvergesslicher Anblick, selbst für die eleganten Vierbeiner ;o)

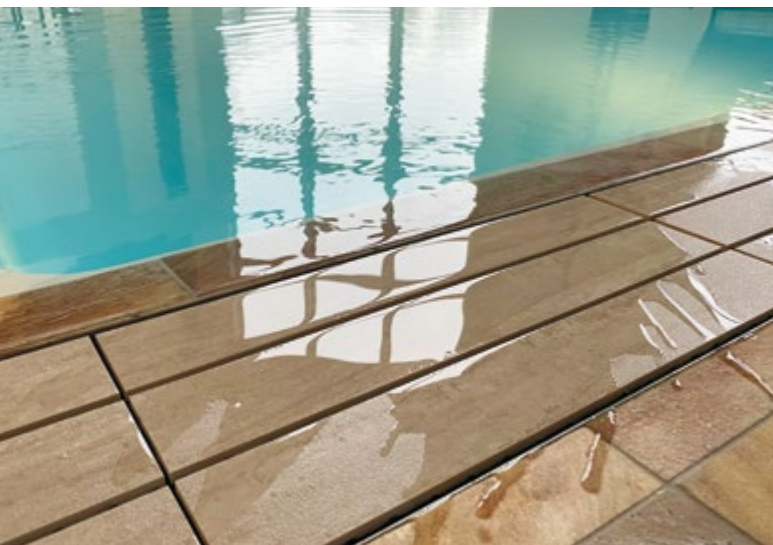
Schnell kann es in Ihrem Garten oder Ihrem neuen Wellness-Bereich so aussehen. „Rom“ ist der Klassiker der ewig zeitlosen Schlichtheit.



... die klassische „römische Treppe“.



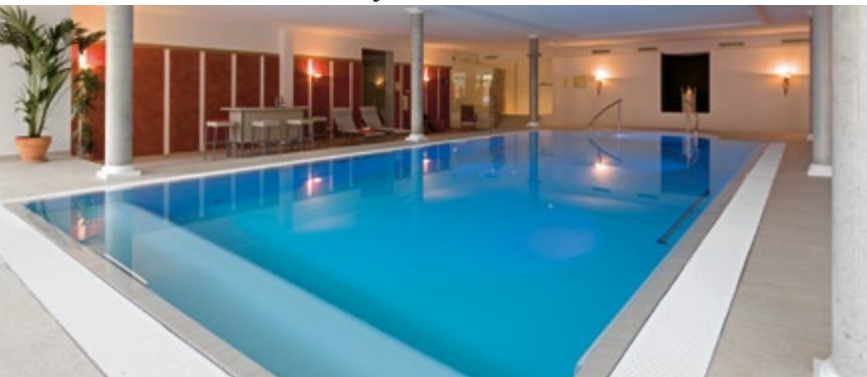
Schwimmbecken mit Überlaufrinne ...



Wenn Sie gute Hotelschwimmbäder mögen, können Sie es bestätigen: Ein komfortableres Schwimmen als in Überlaufrinnenbecken gibt es nicht: Kaum Wellenbildung während der Benutzung. Das verdrängte Wasser gleitet ruhig in die Überlaufrinne, um danach gefiltert wieder zur Verfügung zu stehen. Zudem macht ein glatter Wasserspiegel in Ruhezeiten den Pool zur Augenweide. Beruhigender kann Wasser nicht sein.

Fließende Übergänge zwischen Gebäude und Schwimmbecken werden möglich durch die Überdeckung der Rinne mit Naturstein. Der Fußboden taucht einfach in das Wasser ein. Eleganter geht es nicht.

Hotelbad mit Überlaufrinne aus GFK.



Freibad mit bauseits steinüberdeckter Überlaufrinne.



... die Spitze des Komforts.



Der extrem hohe Wasserspiegel bei Überlaufrinnenbecken wirkt beruhigend und großzügig – die Umgebung spiegelt sich. Das Gartenambiente erscheint auf dem glatten Wasser, strahlt Ruhe und Gelassenheit aus. Je dunkler das Becken, desto klarer das Bild.

Wir liefern den Fertigbausatz für die Steinüberdeckung der Rinnenbecken. Die Steinplatten sind nicht im RivieraPool-Programm enthalten. Ihr RivieraPool-Fachhändler kennt Ihren Naturstein-Spezialisten vor Ort.

RivieraPool.com

Extensions

Ihr D-Line Pool wird viel interessanter, wenn gute Erweiterungen angesetzt werden. Dazu zählen die Infinity-Rinne, Dekorfliesen aus Glasmosaik, Randsteine aus Naturstein, die WetLounge® sowie Wasserflächen aller Art und Größe, die an das Schwimmbecken angebaut werden. Diese zusätzliche Flachwasserzone verlängert den Pool und schafft gestalterisch einen neuen Outdoorwohnbereich für Sitz- und Liegemöbel im flachen Wasser. Zum Relaxen und als Spielraum für Ihre Kinder...

WetLounge®

So wertet man den Badegarten mit dekorativen und funktionalen Elementen auf. Ergänzen Sie Ihren Pool durch eine zwei Meter lange Flachwasserzone „WetLounge“. Sitzen und liegen im flachen Wasser.

Schickes Lichtspiel-Ambiente am Abend. So kommt Atmosphäre und Eleganz in Ihren Garten. Alles Fertigteile, die in Form, Farbe und Funktion einfach passen.



Infinity-Rinne

Eine tieferliegende Überlaufrinne lässt den Wasserspiegel abreißen und schafft damit einen Panoramablick. Besser kann man Pools nicht in Szene setzen. Wenn Sie eine Aussicht auf eine schöne Landschaft oder gar einen See oder das Meer haben, ist eine Panorama-Rinne „Pflicht“. Die vorgefertigte Konstruktion der Rinne ist auf diese Situation ausgerichtet. Sprechen Sie Ihren Fachhändler an, er wird ein passendes Angebot machen. Wir prämiieren die interessantesten Anlagen.



Handläufe & Haltestangen

Die D-Line Handläufe aus Edelstahl sind exklusiv für RivieraPool gefertigt und passen ideal zum geradlinigen Design... typisch D-Line.

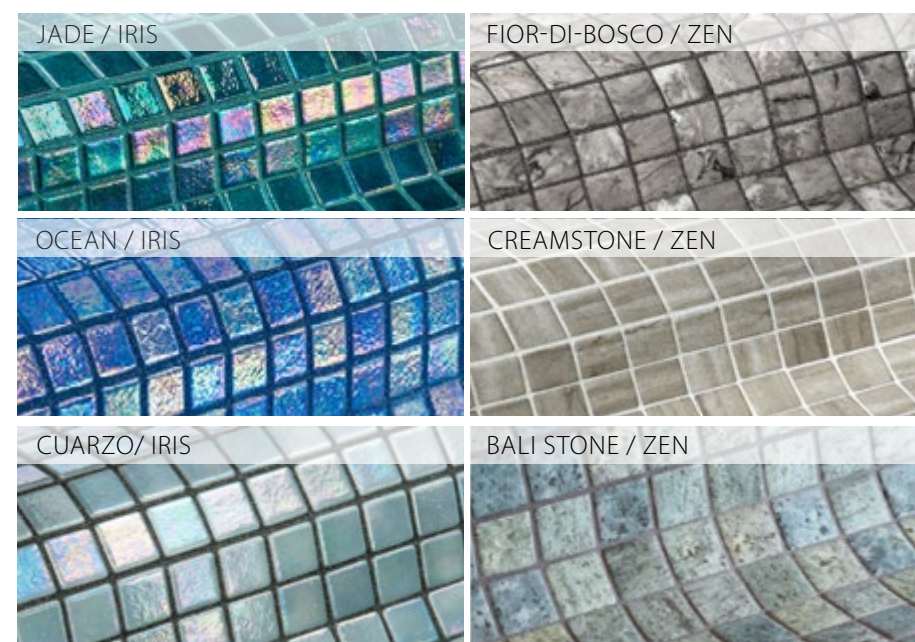


Neu!

Dekorfliese aus Glasmosaik

Werten Sie Ihren Pool durch ein elegantes Glasmosaik von Ezarri auf. Wählen Sie aus einer Vielfalt von Farbvarianten und Materialien.

Weitere Farben & Materialien unter:



Hoher Wasserspiegel

Ein hoher Wasserspiegel wirkt beruhigend und großzügig. Schön, dass sich die Umgebung im Wasserspiegel zeigt. Das Gartenambiente erscheint auf dem glatten Wasser und strahlt Ruhe und Gelassenheit aus. Besser kann ein „Wasserspiegel“ nicht sein, je dunkler das Becken, desto klarer das Bild. Regenwetter oder diffuses Licht lassen den Pool trotzdem wirken.



Naturstein hat Stil

Der überstehende Randstein kaschiert die Wasserkante. Die versteckte Kante lässt das Wasser flacher und größer erscheinen. Auch die Treppenstufen lassen sich mit Naturstein belegen. Das betont die Geradlinigkeit und bezieht den Randstein unter Wasser mit ein.

Die Granicite-Optik ist dem Naturstein so ähnlich, dass die Anlage wie aus einem Guss wirkt. Der Materialmix wird deutlich reduziert, daher wirkt der Übergang von Steinbelag zum Becken immer harmonisch.



Randstein aus grauem Granit mit eckiger Nase.

Randstein aus grauem Granit, zur Beckenseite gerundet.

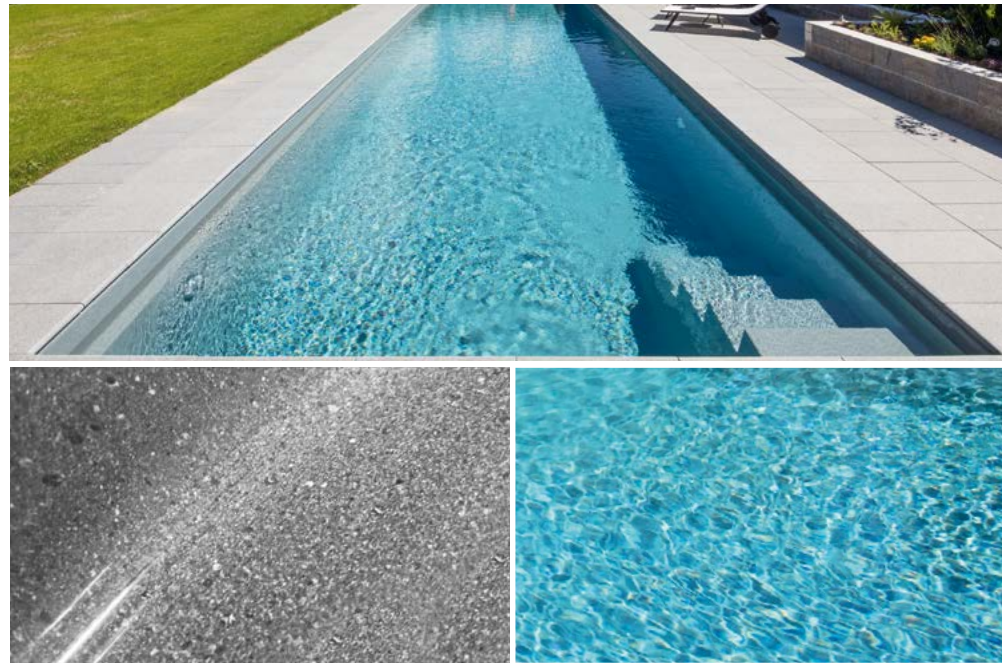
Die Farben

Achten Sie auf die Wirkung des Wassers mit verschiedenen Oberflächen-Farben. So mischt sich z. B. Sand mit dem Blau des Wassers zu Türkis. Oder die Farbe Granicite, die natürliche, granitähnliche Oberfläche von RivieraPool. Sie erhält ihren Charakter durch Unregelmäßigkeiten in der Sprengelung. Ideal zu modernen Natursteinplatten. Der Effekt ist verblüffend: Das Becken wirkt wie aus Stein gefertigt und schafft perfekte Übergänge zum Randstein. Der schönste Eindruck aber kommt erst im Garten zum Vorschein: Das Wasser wirkt wohltuend ruhig und transparent. Es bestätigt sich die richtige Wahl für Granicite. Die Natur spiegelt sich im Wasser, die Beckenfarbe blendet nicht, genau wie bei jedem Naturgewässer. Ein weiterer Effekt: Selbst bei dunklem Regenwetter wirkt der Pool einladend, sauber, klar und natürlich.

Die abgebildeten Fotos sind lediglich Beispiele und entsprechen druckbedingt nur annähernd dem tatsächlichen Erscheinungsbild. Lassen Sie sich von Ihrem RivieraPool-Fachhändler die Originalfarben zeigen.

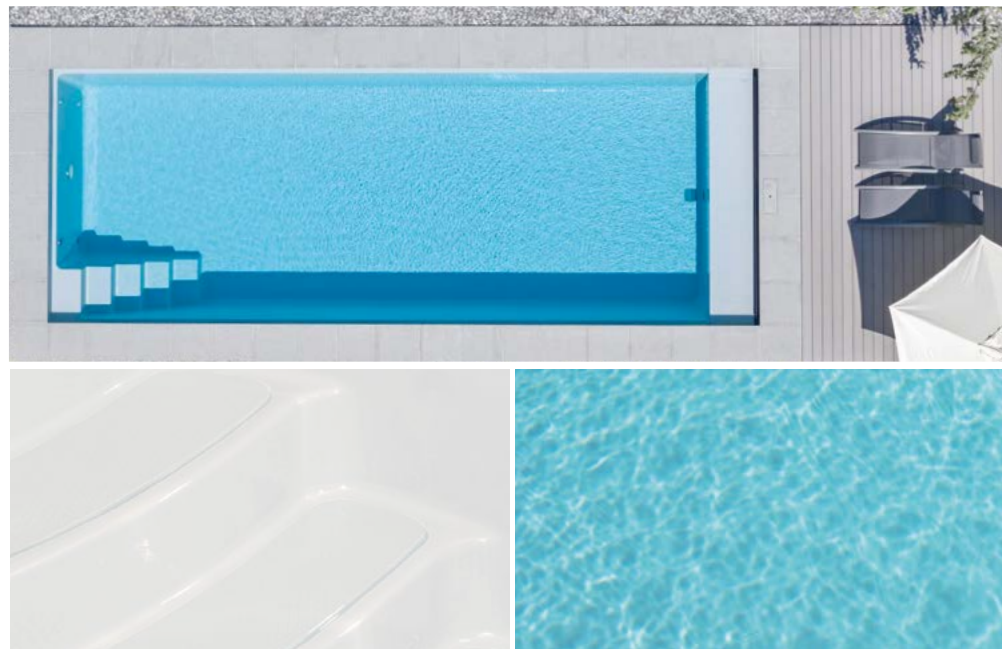
Granicite Steingrau

Die Beckenfarbe Granicite Steingrau besticht durch den echten Naturstein-Look. In Verbindung mit einem Naturstein-Plattenbelag um den Pool herum, wirkt die Anlage wie aus einem Guss. Einbauteile aus Edelstahl machen die Oberfläche wertig. Ein Pool in Farbe Granicite Steingrau wirkt in der Sonne hell und frisch bei kräftig blauem Wasser. Obwohl dunkle Farben mit der Zeit an Intensität verlieren, bleibt der natürliche Granicite-Eindruck erhalten.



Silbergrau

Die Beckenfarbe Silbergrau lässt das Wasser kräftig erscheinen, gibt viel Tiefe und ist besonders pflegeleicht. Das Wasser strahlt kräftig blau. Einbauteile aus Edelstahl geben dem Pool ein edles Erscheinungsbild. Silbergrau ist modern und trotzdem zeitlos. Passend einfach überall dort, wo Wasser die Umgebung inspirieren soll. Souverän aber nicht blendend, satt aber trotzdem zurückhaltend.



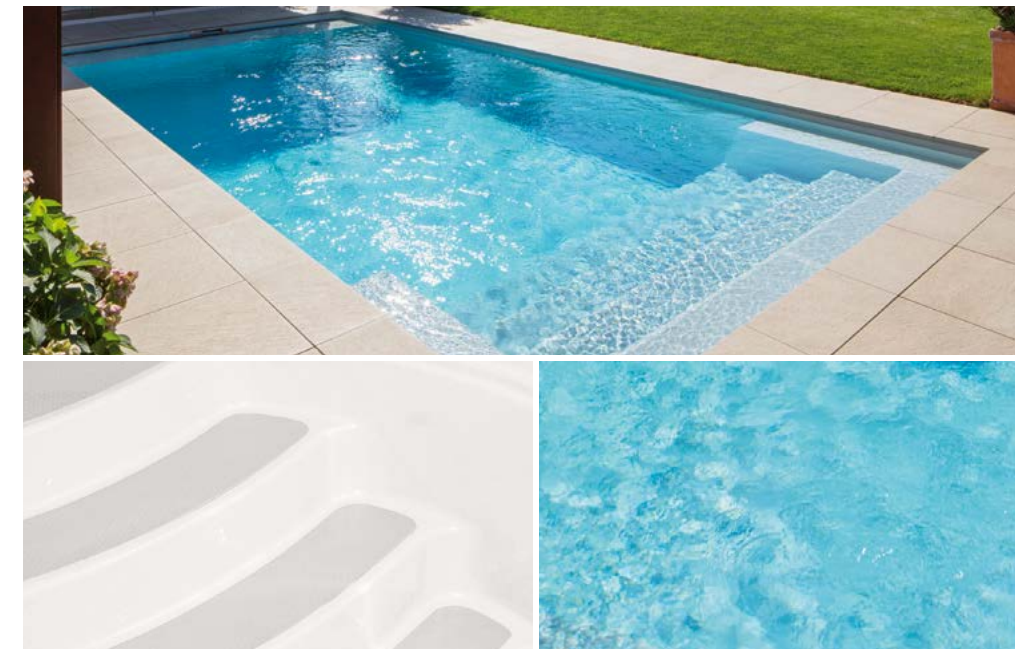
Weiß

Auf einer weißen Oberfläche lässt das Wasser seine zartblaue Eigenfarbe in der Sonne glitzern. Polierter Edelstahl und azurblaue Accessoires bringen Kontraste und Wertigkeit. Das Wasser wirkt strahlend hell und frisch, eine Umrandung aus weißem oder hellgrauen Stein bietet sich an. Mit dieser Beckenfarbe lässt sich auch eine maritime Stilrichtung realisieren. Auch für Hallenbäder ist Weiß sehr gut geeignet, weil es die hellste Wasserfarbe hervorbringt. Interessant wird es am Abend, wenn Ihr Pool weich wechselnd in vier oder mehr Farben erscheint.



Papyrus

Die Beckenfarbe Papyrus lässt die Beckenoberfläche stark in den Hintergrund treten und ist besonders pflegeleicht. Das Wasser strahlt kräftiger Blau, weil es nicht so stark strahlt, wie Weiß. Auch Papyrus wird Freunden von Farblicht uneingeschränkt empfohlen, weil es die Farben stark reflektiert und voll zur Geltung kommen lässt. Eine Beckenumrandung kann in verschiedenen Grautönen oder gar Sandstein ausgeführt sein. Papyrus ist für den Außenbereich uneingeschränkt empfohlen. Stufen einfarbig Papyrus oder Silbergrau abgesetzt.



Sand

Sand und weiche Strände sind hier das Thema. Das Becken ist mit einer sandfarbenen Oberfläche ausgestattet, die die Wasseroberfläche in edlem Türkis schimmern lässt. Die Treppenstufen sind einfarbig Sand, Beige oder besser Weiß abgesetzt, sind sicher erkennbar und bilden eine harmonische Einheit mit dem Sandstein auf dem Beckenrand. Einbauteile und Handläufe in Weiß geben leichte Akzente.



Meerblau

Die Beckenfarbe Meerblau lässt das Wasser üppig erscheinen, dieser Klassiker ist besonders pflegeleicht. Die Einbauteile aus Edelstahl geben dem Pool ein edles Erscheinungsbild. Meerblau ist zeitlos. Wer den Eindruck von „kräftigem hellen Blau“ mag, wird sich für Meerblau entscheiden. Allerdings steht die Alternative Papyrus dem Meerblau in der Strahlkraft in nichts nach.



Rollladenabdeckung Thermosafe

Maßgeschneidert für Ihren RivieraPool.

Unsere Thermosafe-Rollladenabdeckungen sind speziell für den Einsatz in RivieraPool Fertigschwimmbecken konzipiert und gebaut. Sie passen sich den Beckenabmessungen, Treppenformen sowie Skimmer- und Randsteinkonstellationen präzise an. Die Rollladenschächte sind je nach Beckenlänge in ihrer Größe so ausgelegt, dass sie den vollständigen Abdeckrollladen aufnehmen können. Die Antriebstechnik mit Motoraufnahme und Beckenwanddurchführungen sind nicht nur in der Formgebung vorgesehen, sondern auch werkseitig installiert. Wasserniveaugler und Überlaufhöhe sind ebenfalls auf einen optimalen Betrieb des Rollladens ausgelegt.

Geprüfte Sicherheit und Beständigkeit.

Unsere Thermosafe-Abdeckungen sind LNE getestet und zertifiziert. In Verbindung mit dem optionalen Sicherheitsverschluss entsprechen sie der NF P90-308, und somit dem einzigen europä-

ischen Sicherheitsgesetz für Schwimmbadabdeckungen. Polycarbonatprofile von RivieraPool sind weitgehend hagelbeständig und ins schweizerische Hagelregister eingetragen.

Energiesparend, umweltschonend und hocheffizient:

80 % der Wärmeenergie geht über die Wasseroberfläche verloren, und zwar durch Verdunstung, Konvektion oder Abstrahlung. Diese Wärmeverluste kön-

nen durch das Auflegen eines Abdeckrollladens fast vollständig eingedämmt werden. Und mehr noch: Solarrollläden transmittieren bei geschlossenem Becken die Sonnenenergie ins Badewasser. Dies heizt sich auf. Die gewonnene Wärme kann nach oben entweichen. Globalstrahlungsdaten bestätigen, dass von Mai bis August im Mittel 160 kW pro Quadratmeter und Monat auf die Beckenoberfläche wirken können. Einem 4 x 8 m großem Außenschwimmbad können in dieser Periode im Mittel ca. 100 kWh pro Tag zugeführt werden – und das bei geschlossenem Becken.



Abb. links: Mit Ihrer RivieraPool-Thermosafe-Rollladenabdeckung aus Polycarbonat erhalten Sie das Garantie-Zertifikat.

Heizen mit der Kraft der Sonne.



- Energieeffizienz
- Optimale Sicherheit
- Elegante Optik

Mehr als ein optisches Highlight:

- Sicherheit für Mensch und Tier
- Schutz vor Schmutz und Laub
- Energieeffizienz
- Elegante Optik

Unsere Thermosafe-Lamellenprofile gibt es in zwei Qualitäten:

Aus PVC in den Farben Weiß, Grau oder Solar und aus dem extrem langlebigen, weitgehend hagelsicheren Polycarbonat in den Farben solar und solar Silber bedampft, ein edler „Metallic-Look“.

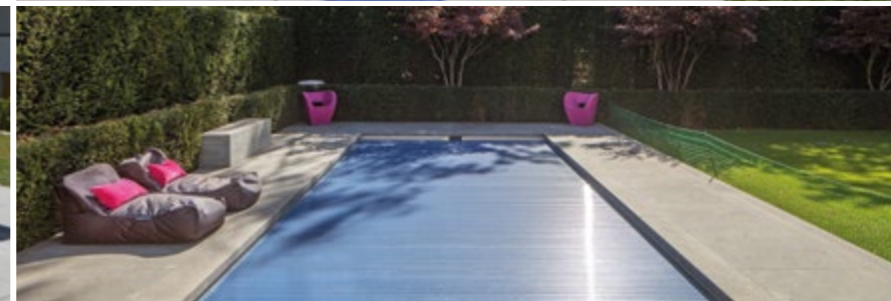
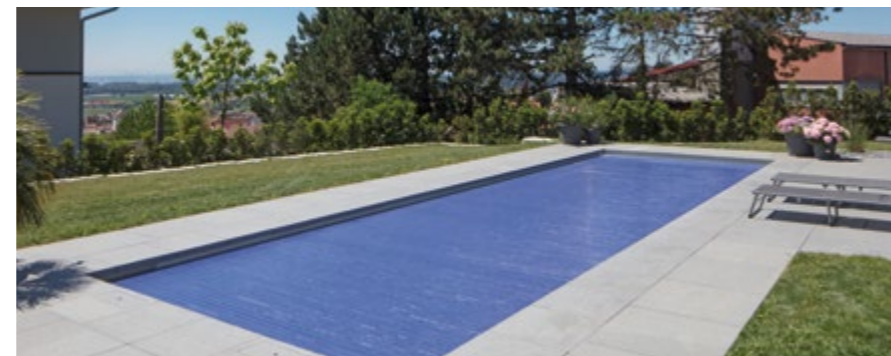
PVC Weiß oder Grau

Diese Rollläden-Abdeckung hält das Wasser im Becken warm und sorgt für eine gute Energie-Bilanz. Sie schützt vor Schmutz und Laub – gibt Sicherheit für Mensch und Tier. Eine solide Abdeckung Ihres Beckens, die sich per Schlüssel-schalter schließen lässt.



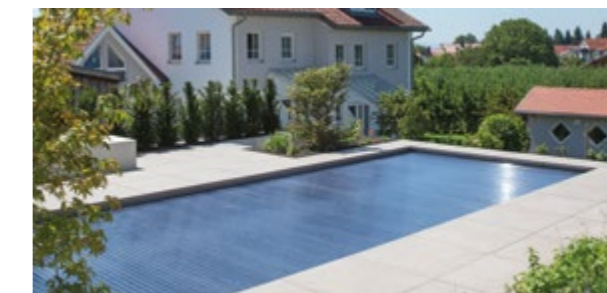
PVC solar

Die Thermosafe solar PVC-Abdeckung ist die günstige Variante der energiesparenden Abdeckungen. Wärme bleibt nicht nur im Pool, sondern Sonnenenergie kann durch die Abdeckung gehen und das Wasser zusätzlich erwärmen. Die schwarze Unterseite der Abdeckung hält das Wasser dunkel und vermeidet somit Algenwachstum.



Polycarbonat solar

Polycarbonat ist das edle Material für Rollläden, es ist schlagzäh und im Hagelregister eingetragen. Die Oberfläche ist hochtransparent, die Unterseite ist Schwarz. Dieses neuartige „Anti-Algen-Profil“ überdeckt Nut und Feder mit einer zusätzlichen Hohlkammer und lässt dadurch Verschmutzungen innerhalb der Profil-Verzahnung nicht in Erscheinung treten.



Polycarbonat solar, Silber bedampft

Das ist die „Edel-Variante“. Ein Edelstahl-Look für Ihre Abdeckung. Die Solar-Wirkung ist weniger stark, der Rollladen reflektiert das Sonnenlicht mehr als die dunkle Variante. Er wirkt aber sehr modern und schick.



Rolladensysteme von RivieraPool

Thermosafe-Rolladenabdeckungen werden in RivieraPools grundsätzlich in Unterflur-Bauweise installiert. Hierbei wird die Rolladenabdeckung unterhalb des Wasserspiegels aufgerollt.

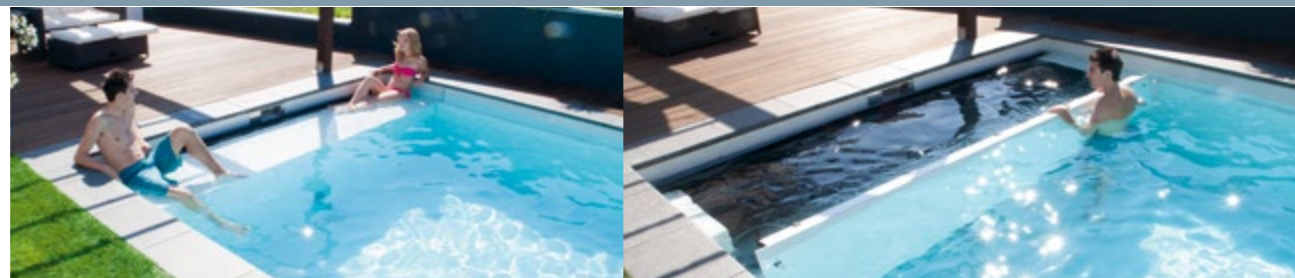
Thermosafe Vorteile:

- Die Abdeckung ist unsichtbar unterhalb der Wasseroberfläche installiert und bedarf keiner weiteren Verkleidung.
- Die Abdeckung ist immer mit desinfiziertem Schwimmbadwasser umspült, bleibt sauber und Schmutz klebt nicht an.
- Abgelagerter Schmutz kann über den Skimmer bzw. den Bodenreiniger abgesaugt werden.

Es stehen für die Unterflurrollläden der Fertigschwimmbecken **5 Varianten** zur Verfügung:

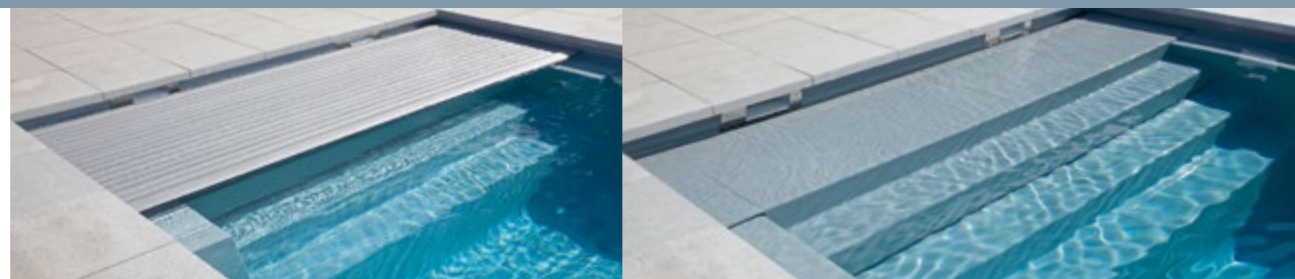
1

Rollladenschacht Integra 2-13

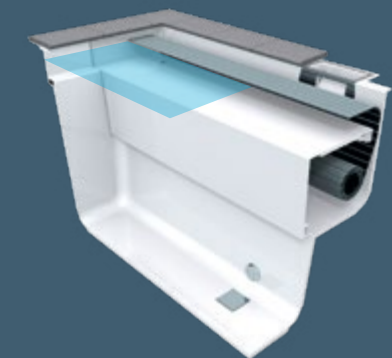


- Kein Verlust von Schwimmlänge
- Abdeckung als Flachwassersitzbank unterhalb des Wasserspiegels
- Keine störenden Abdeckelemente in der Beckenumrandung
- Hoher Wasserspiegel bis 5 cm unter dem Randstein möglich
- Leichter Zugang durch die scharnierte Abdeckung, der Deckel kann leicht geöffnet und vorgeklappt werden

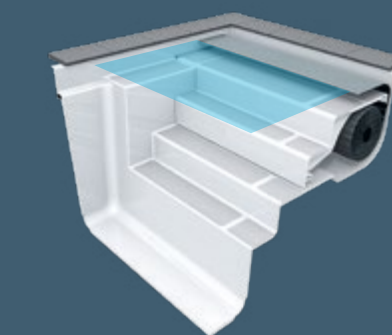
Rollladenschacht „Linear RS“



- Integrierter Rollladenschacht in der Treppenanlage
- Obere Stufe doppelt so breit, als Flachwasser Sitz-Liegebereich geeignet
- Die ersten zwei Stufen sind als Deckel mit Scharnieren ausgeführt, der Deckel lässt sich aufklappen



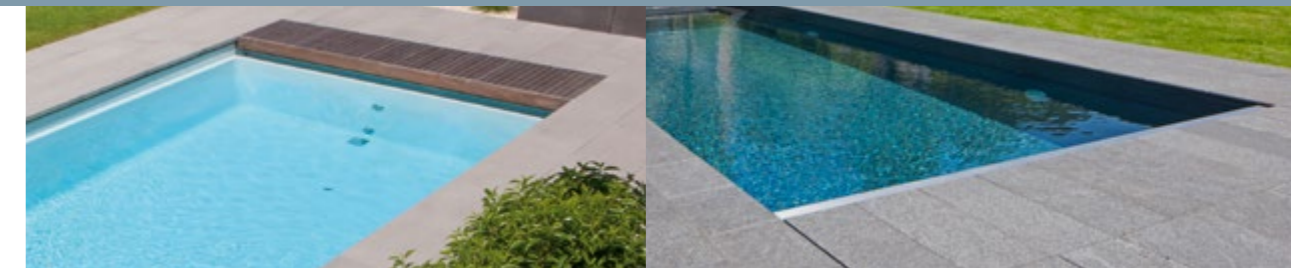
Der Rollladenschacht verlängert das Becken um 50 cm.



Der Rollladenschacht verlängert das Becken um 25 cm.

3

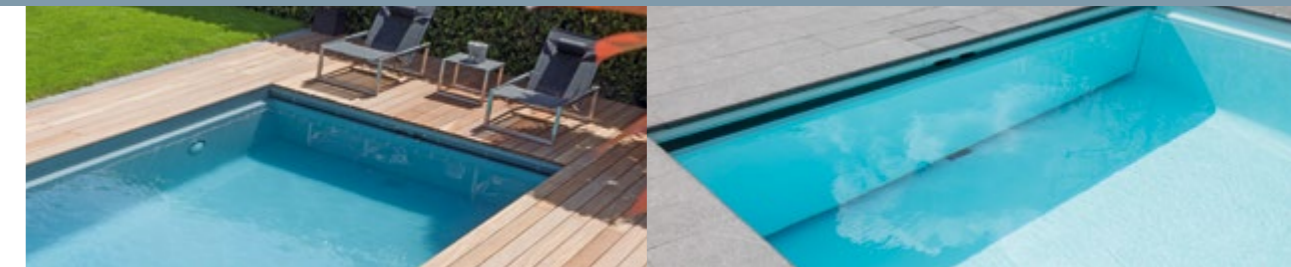
Rollladenschacht „Unterflur“



- Kein Verlust von Schwimmlänge, gerade Beckenwand, ideal zum Gegenschwimmen
- Abdeckung aus Holz oder Stein auf Höhe des Randsteins, dadurch leichter Zugang zu Rollladen und Technik

4

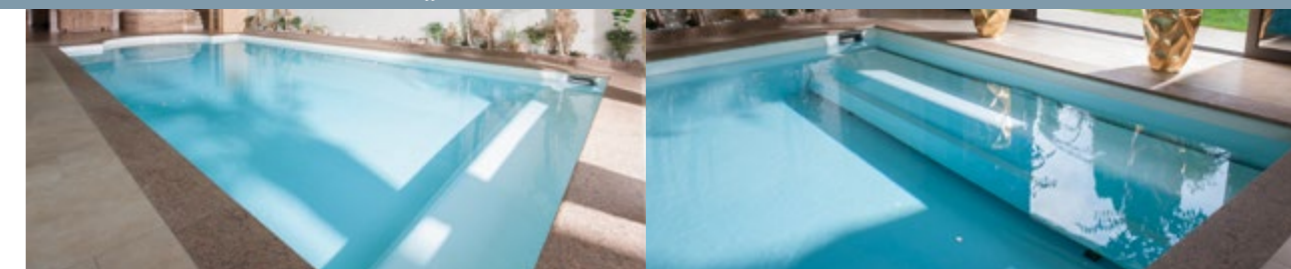
Rollladennische für Skimmerbecken



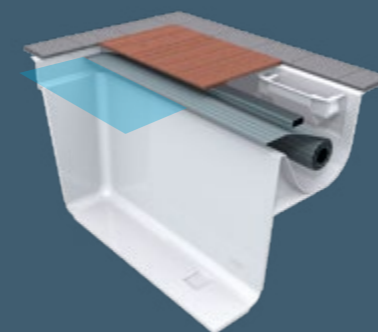
- Eine optisch sehr dezente Lösung in Beckenfarbe. Geschlossene, gerade Stirnseite des Beckens, ideal zum Gegenschwimmen
- Der Rollladen befindet sich unterhalb des Beckenrandsteins hinter der Beckenwand und tritt durch einen Schlitz unterhalb des Wasserspiegels aus. Untertritt am Boden der Nische zur leichten Reinigung des Schachtes
- Ein integrierter Skimmer befindet sich in der Schräge der Nische, Deckel von oben zugänglich
- Die Ansaugung der Gegenstromanlage kann ideal in dieser Version versteckt werden

5

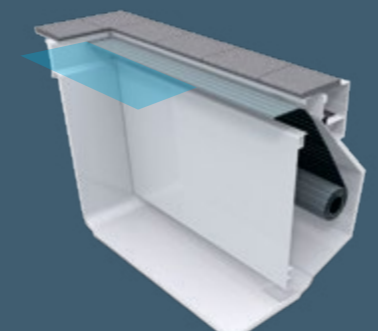
Rollladeneinbauwand mit „Inline“-Sitzbank



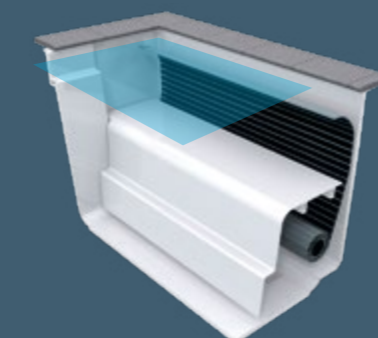
- Aufklappbare Inline-Sitzbank in Beckenfarbe, werkseitig eingebaut, optionales Luftsprudelsystem, für 370 und XL Inline-Sitzbank. Rollladen-Einbauwand zum Einbau eines Unterflur-Rollladens am Beckenboden. Ideal für Überlaufrinnenbecken. Die Abdeckung ist scharniert und kann nach oben aufgeklappt werden.



Der Rollladenschacht verlängert das Becken um 80 cm.



Die Nische verlängert das Becken um ca. 35 cm, verkürzt die Schwimmlänge um ca. 50 cm.



Verlängert das Becken um ca. 30 cm, verkürzt die Schwimmlänge um ca. 62 cm.

Qualität made in Germany.

Das Innere Ihres RivieraPools ist aus **7 Schichten** aufgebaut. Jede übernimmt an ihrem Platz eine ganz bestimmte Funktion, um den speziellen Anforderungen im Schwimmbadbau zu genügen. Im Verbund sind sie für die einzigartigen Eigenschaften Ihres RivieraPools verantwortlich.

Farbbeständig, pflegeleicht, hautsympathisch

- 1** Duracolor 90 HD. Die synthetische, hochdichte Farbträgerschicht für hochbelastete Schwimmbadoberflächen.
- 2** Feinzellschicht zur Minimierung von Faserprint auf der hochglänzenden Oberfläche. Macht das Becken spürbar glatter.

Osmosebeständigkeit durch Epoxy-Acrylat

- 3** Robuste Trägerschicht aus hochfesten Wirrfasermatten, chemikalienbeständiges Fiberglass.
- 4** Fiberglass-Feinschicht als Tragschicht.
- 5** Keramik-Koppelschicht zur Schaffung einer homogenen und dauerhaften Struktur. Alle Schichten sind in hochbeständiges Epoxy-Acrylat eingebettet.

Isolierung spart Energie schont Ihr Budget

- 6** Isolierschicht aus Polyurethan-Hartschaum: 30 mm im Boden und 20 mm in den Wänden.

Stabilisierung

- 7** Durch das Backup-Material erhält das Becken eine Außenschicht und eine Sandwich-Konstruktion, die dem Wandaufbau extreme Stabilität verleihen. Stahleinlagen in den Längswänden sorgen für Maßhaltigkeit.

Wir tun alles für die Robustheit und Langlebigkeit Ihres RivieraPools – damit auch die Generation nach Ihnen noch ungetrübten Badespass genießen kann. Das bedeutet für uns konsequentes Qualitätsmanagement. Als engagiertes Mitglied im AVK (Arbeitsgemeinschaft Verstärkte Kunststoffe), untersuchen unsere Produktionstechniker gemeinsam mit unseren Rohstofflieferanten, welche Einflüsse aus dem Schwimmbadwasser, den Aufbereitungsmitteln und der Umwelt auf die Beckenoberfläche einwirken. Eine besondere Rolle spielen dabei verschiedenste Desinfektionsmittel, pH-Werte und Badewassertemperaturen.

Auch mechanische Einflüsse durch Reinigungsgeräte etc. werden dabei betrachtet. Auf diese Anforderungen hin werden dann Materialqualitäten und Verarbeitungsparameter definiert. Das Ergebnis ist eine Materialqualität, die exakt auf den Einsatz im Schwimmbad abgestimmt ist und natürlich die entsprechenden Prüfverfahren, in denen die Materialien der vielfachen Praxisbelastung widerstehen müssen. Ein eigenes Qualitätssicherungssystem garantiert, dass nur die zugelassene Rohstoffqualität zum Einsatz kommt. Dazu testen wir in einem werkseigenen materialtechnischen Labor alle eingehenden Rohstoffe. Insbesondere

werden alle Oberflächenmaterialien auf ihre Farbbeständigkeit getestet. Glas und Acrylate auf ihre Warmwasserbeständigkeit. Ein Zeitraffer erlaubt dabei Aussagen zur Langlebigkeit des Beckens, noch bevor es produziert wurde. Eine umfassende Fertigungskontrolle stellt sicher, dass alle Verfahrensschritte dem „Soll“ entsprechen. Besonders wichtig ist uns die Dokumentation jedes einzelnen Fertigungsschrittes: Fertigungsauftrag, Materialeinsatzprotokoll, Abnahme-

und Aushärtungsprotokoll werden zusammen mit originalen Rückstellmustern archiviert. Auch nach vielen Jahren können wir dann Hilfestellung geben und Erfahrungen konsequent in neue Produkte einfließen lassen. Das ist der Vorteil eines Serienproduktes.



RivieraPool garantiert Langzeitbeständigkeit:

- 20 Jahre** auf Dichtigkeit im Laminat des Beckenkörpers.
- 10 Jahre** gegen Blasenbildung und Delaminationen innerhalb des Beckenkörpers.
- 5 Jahre** gegen Mängel an Einbauteilen und Rohrleitungen.
- 2 Jahre** gegen Mängel an elektrischen Bauteilen wie Pumpen Motoren und Heizern.

Gilt in der gesamten Europäischen Union für jeden privaten Erstkäufer eines RivieraPool-Fertigschwimmbekens.



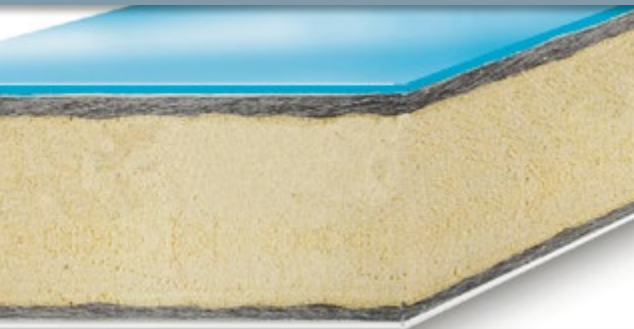
Aktives Mitglied in der Arbeitsgemeinschaft Verstärkte Kunststoffe - Technische Vereinigung e.V. (AVK-TV)



Robust & langlebig



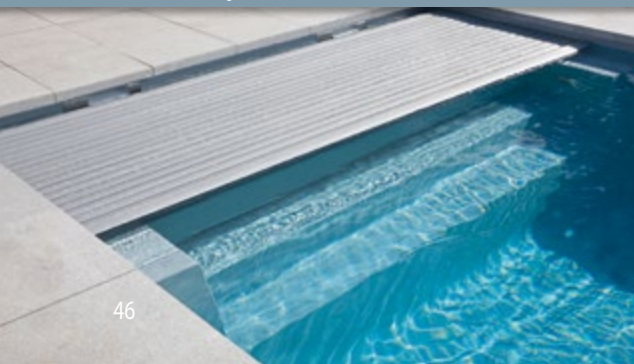
Bewährte Sandwich-Bauweise



Schnell gebaut



Sparsam & sicher



Mehr als nur ein Schwimmbecken ...

Von einem Automobil erwarten Sie, dass der Hersteller sich Gedanken macht über die Sicherheit, geringe Betriebskosten, insbesondere dem Energieverbrauch, Langlebigkeit und vor allem „Freude am Fahren“. Schliesslich

ist es ein Serienprodukt, bei dem die Erfahrungen aus tausenden verkauften Autos und jahrelanger Entwicklungsarbeit einfließt. Genau das können Sie auch von Ihrem RivieraPool erwarten. Denn auch ein RivieraPool ist ein Serien-

produkt, das über Jahrzehnte gereift ist und perfektioniert wurde. Das Ergebnis: Schickes Design, robuste Qualität, überragende Funktionalität und Alltagstauglichkeit. Im Werk gefertigt, in wenigen Tagen badefertig.

... es ist Design - Qualität - Funktionalität

Design-Konzept:

- Design Formen, geradlinig und zeitlos
- Oberflächenfarben im Naturstein-Look
- Einbauteile aus Edelstahl
- Moderne Design-Randsteine
- Einzigartige Handläufe
- Applikationen aus Edelholz
- Farb- und Stilsicherheit

Sicherheits-Konzept:

- Rollladen-Sicherheits-Auflagekante
- Stabilisierte Rollladen-Lamellen
- Treppen rutschhemmend und farbig abgesetzt
- Handläufe zum sicheren Ein- und Ausstieg
- Sicherheits-Ansaugungen an allen Einbauteilen nach DIN
- Treppenkonstruktion: Stufenabstände nach DIN Norm

Zusätzliche Wärme und Sicherheit durch Solarabdeckung. Bei Polycarbonat-Rollläden: 5 Jahre Garantie

Integrierte Rollladensicherheitskante

6° Wandschräge: Weiche Radien und Ecken. Problemlose Reinigung von Wand und Boden durch automatischen Bodenreiniger

Pflegeleichte, porenlos glatte Oberfläche aus Duracolor 90 HD

„Integra 2-13“ mit Flachwasser-Sitz-Liegebereich, hoher Wasserspiegel, die ganze Schwimmfläche bleibt erhalten

Edelstahl-Einbauteile und Handläufe

Großzügige rutschsichere Stufen und Sitz-Liegebereiche

Haarfangsichere Ansaugungen

Aufwändige Epoxy-Acrylat-Qualität in 7 Schichten mit Keramikern und Stahleinlagen (SIS System)

Hartschaumisolierung in Wand und Boden, formbeständige und frostsichere Konstruktion

Im Hinterfüllbereich sind alle Einbauteile aus stabilem Rotguss bzw. Edelstahl

Bequemer Zugang zur integrierten Technik. 4-teiliges Holzdeck, scharniert

FunPak 4.2: Strömungs- und Massageanlage für Ihre tägliche Fitness & Entspannung

Energie-Konzept:

- Moderne Sandwichbauweise stabilisiert und isoliert
- Thermotec-Hinterfüllung isoliert zusätzlich
- Rollladen-Abdeckung „Thermosafe“ solar bringt gratis Wärme ins Becken

Konstruktion:

- Einstückbecken aus Epoxy-Acrylat
- Porenlos glatte Oberfläche, pflegeleicht
- Sandwich-Bauweise seit 1970
- Stahlrohr-Einlagen zur Stabilität
- 6° Wandschräge zur sicheren Überwinterung
- Sparsam im Betrieb

Integrierte Technik



Moderne, durchdachte Rollladensysteme ...



... decken das Wasser sicher ab.



Starke Strömungs- und Massageanlagen

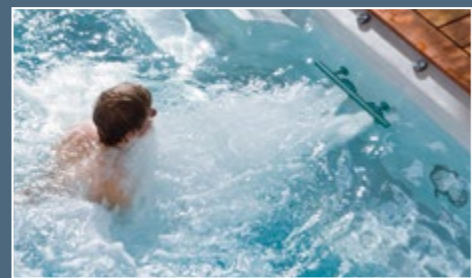


FunPak 4.2

Unterwassermassage

Das FunPak ist die kompakte Strömungs- und Massageanlage, die Ihren Flachwasserbereich zu einem Aktivzentrum macht. Ob eine kräftige Massage oder ein seichter Wasserschwall – alles da, was Sie für Ihre Massage gebrauchen.

Alles am richtigen Ort, alles werkseitig eingebaut.



Hier kommen die **eigentlichen Stärken Ihres RivieraPools** richtig zum Tragen:

Seine **Funktionalität:**

- Gegenstromanlagen bieten die Möglichkeit, Schwimmtraining auf der Stelle zu betreiben. Egal, wie groß der Pool ist.
 - Flachwasserzonen bieten herrlichen Platz zum Entspannen und Relaxen in der Sonne.
 - Das Fun Pak: Ein Massagepaket, das die Flachwasserzone zu einem Aktivzentrum macht. 2 kräftige punktuelle Massagedüsen für den unteren Rücken. Sechs punktuell strahlende Microjet-Massagedüsen links und rechts der Wirbelsäule. 2 kräftige Gegenschwimmdüsen
- für aktives Schwimmtraining. 1 Bodengeysir, die Springquelle für Fuß- und Wadenmassagen.
- Aqua Fitness: Ihre tägliche Wassergymnastik mit System. Handläufe für Übungen an Fuß und Knie, die passenden Haltegriffe für Übungen für die Hüfte und Armauflagen für das Training der Wirbelsäule.

Der Clou: Das 8-Phasen-Fitness-Konzept – alle obigen Möglichkeiten in einem runden Konzept vereint.

1

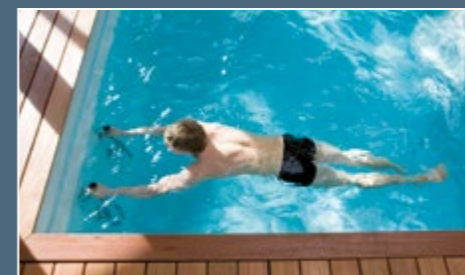
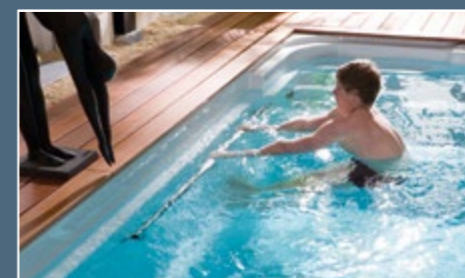
Gegenschwimmanlage



Die doppelstrahlige Gegenschwimmanlage ist das Herzstück Ihres FunPaks. Die Düsen werden von einem 2,6 kW Pumpenaggregat angetrieben, das sich auf Tastendruck einschaltet. Ein Motorventil schaltet diese Wasserleistung wahlweise auf die Massagedüsen oder auf die Gegenschwimmdüsen. Über die Luftregler wird der Wasserschwall noch verstärkt.

Schwimmen, whirlen, fit sein –

Mehr Freude pro m³



2

Superjet 19-Massagedüsen



Zwei kräftige Luft- und Wasserdüsen für den Rückenbereich, richtungsverstellbar.

3

Microjet-Massagedüsen



Sechs punktuell strahlende Microjet-Massagedüsen links und rechts der Wirbelsäule.

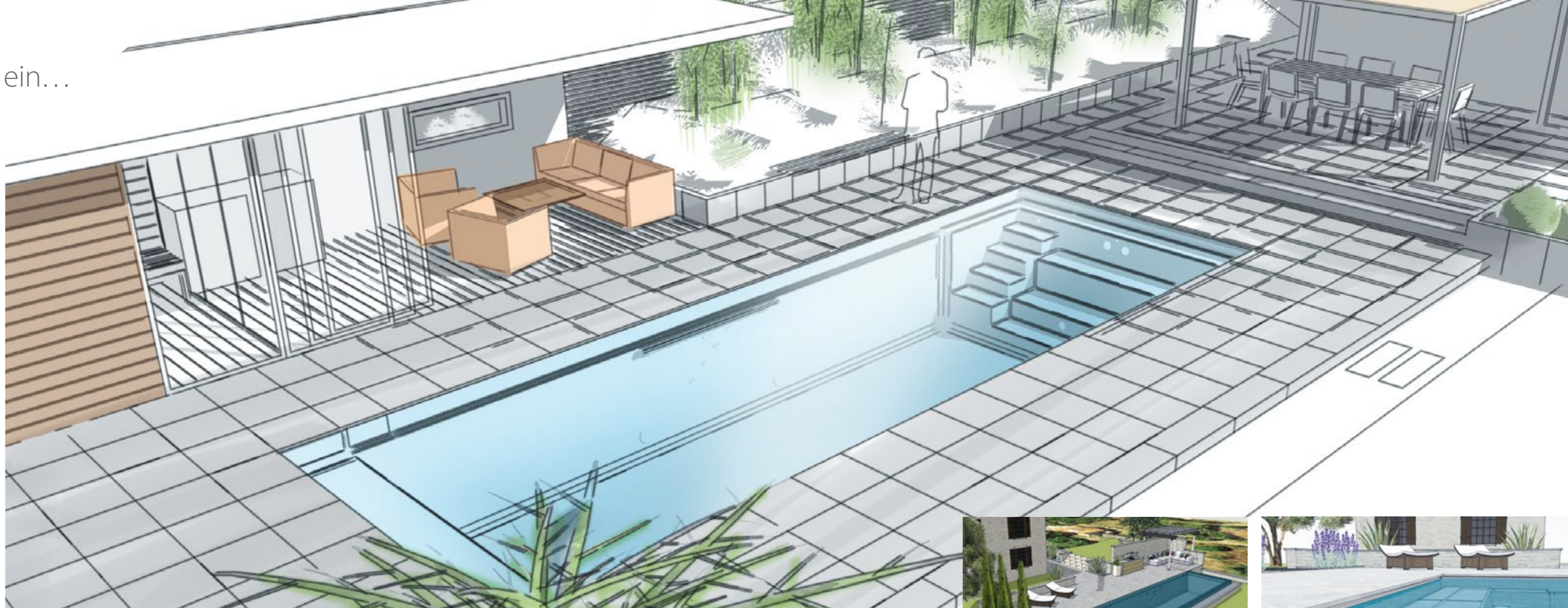
4

Bodengeysir

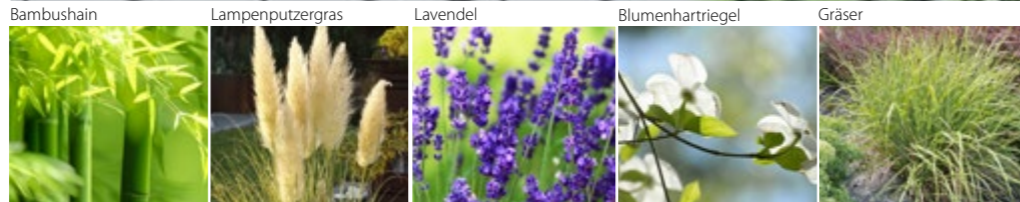


Eine Springquelle, die es in sich hat: Die kräftige Fontäne schießt wie ein Wasserpilz aus der Oberfläche hervor und massiert Füße, Beine und den ganzen Körper.

Planen Sie sich mit ein...



... Leben am Wasser.



Auf Basis Ihres Garten-Grundrisses macht Ihr Planer Entwürfe und Renderings mit Texturen und Licht. Oft hilft schon eine Skizze und die „Zutaten-Liste“ als sogenanntes „MoodBoard“. Fragen Sie Ihren Planer danach.

Durch die Computer-Modellierung ist es möglich, verschiedene Blickwinkel zu erzeugen. Somit ist eine maximale Gestaltungs-Sicherheit gegeben. Mit Ihrem örtlichen Gartenbau-Betrieb können diese Pläne umgesetzt werden. Und die Kosten: Immer günstiger als der Ärger über Fehlumsetzungen.

Beginnen Sie die Realisierung Ihres Pooltraumes mit einer professionellen Planung. Nur so berücksichtigen Sie alle Details, die Ihnen später so wichtig sind.

Anlieferung und Einbau

Anlieferung mit einem Spezial-LKW, Abladen per Kran.



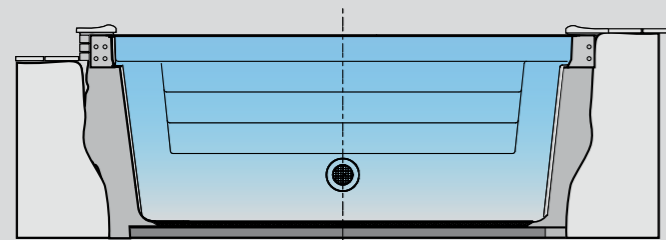
Das Becken ist werkseitig vormontiert. Schnelle und einfache Installation.



Einbringung per Hand, Kran oder Hubschrauber.



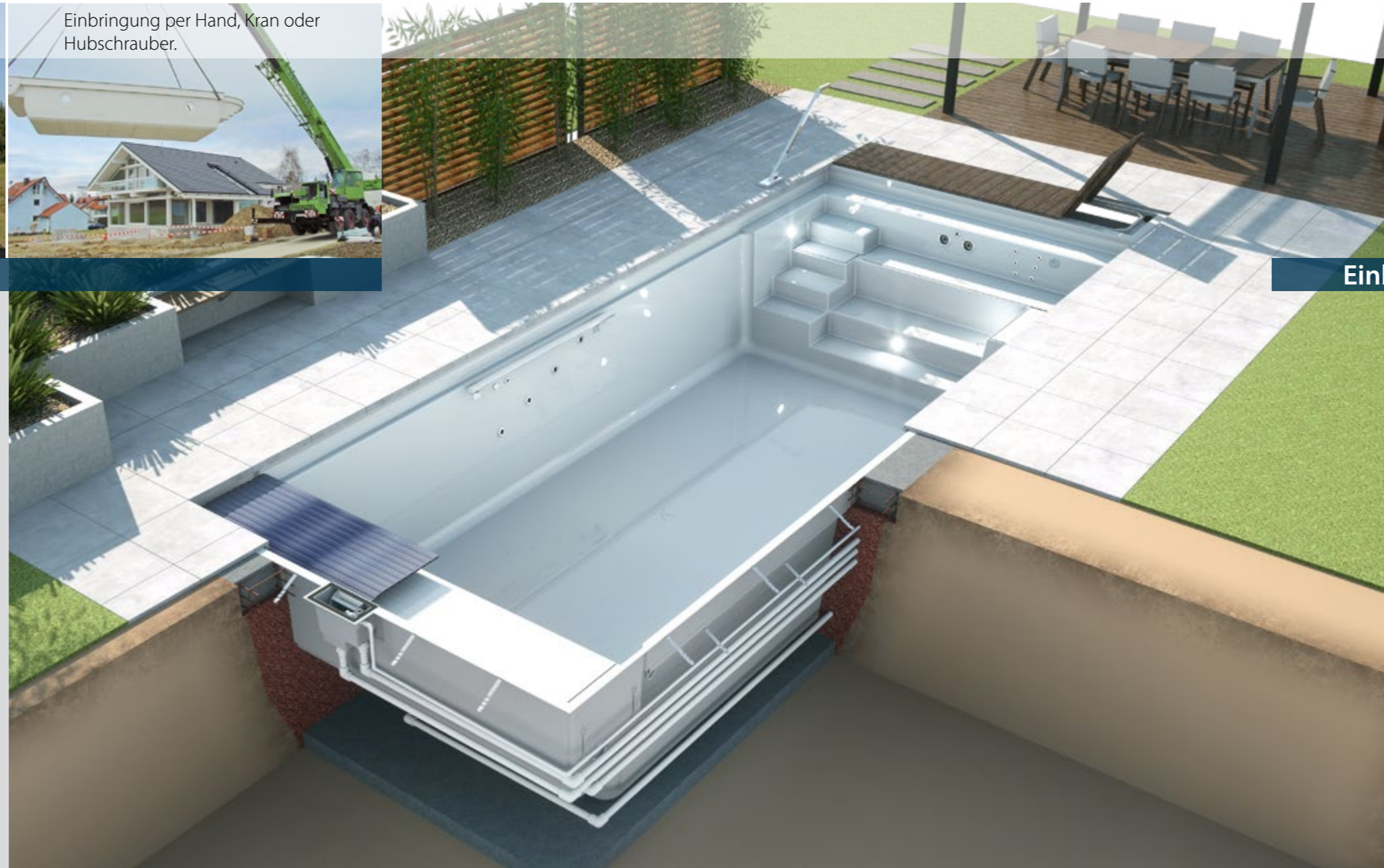
Einbau mit Betonhinterfüllung



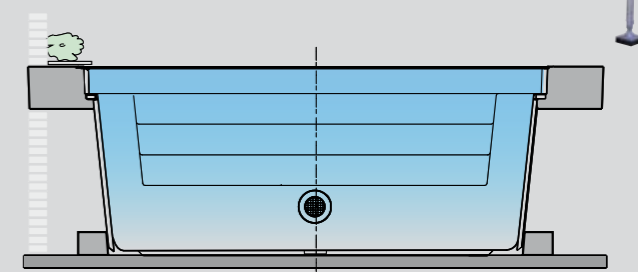
Einbau auf einer Bodenplatte. Variante für Freibäder.



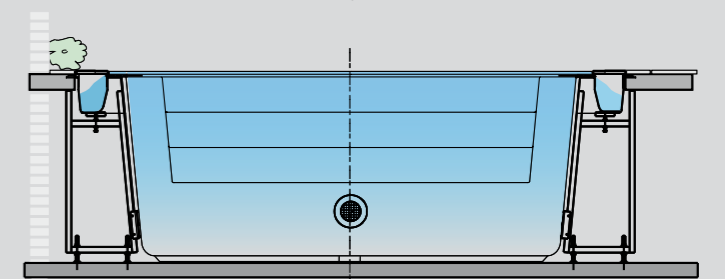
Bodenplatte aus Beton. Hinterfüllung mit Magerbeton oder modernem Isolierbeton.



Einbau mit Wandverstreibungen



Einbau als freitragende Variante: Wandverstreibungen anlaminiert.



Einbau freitragend mit Überlaufrinne: Wandverstreibungen aus Stahl.

Zuerst alles sehen
und testen ...

RivieraPoolgarten pools.info

im emsländischen Geeste-Dalum



Herzlich willkommen bei RivieraPool ...

Über 2000 m² Werksausstellung „pools.info“ in Geeste-Dalum.

Wenn Sie die Stimmung einer lauen Sommernacht an Ihrem D-Line erleben möchten, laden wir Sie herzlich ins Emsland ein. In unserem RivieraPoolgarten erleben Sie live das D-Line Ancona mit WetLounge inkl. Treppenanlage Linear RS sowie im Indoorbereich unser Fitnessbecken Modena, ein geradliniges Ancona und ein elegantes Mosaik-Becken aus der Serie MLine. Die Pools sind jederzeit zum Test bereit. Ein modernes Poolhaus steht für Sie als Umkleide zur Verfügung. Darin finden Sie auch die notwendige Technik zum Ansehen und Testen. Weitere Schwimmbäder & Whirlpools für den privaten und öffentlichen Bereich, Zubehör und Designideen finden Sie ebenfalls in unserer

Werksausstellung „pools.info“. Vom ausgiebigen Beratungsgespräch über den Pooltest bis hin zum schicken Abend am Kamin ist alles möglich. Vereinbaren Sie einen Beratungstermin mit uns oder Ihrem Fachhändler. Wir freuen uns auf Sie.

www.pools.info

RivieraPool-Standort im Hofquartier in Taufkirchen bei München.

Gemeinsam mit Mitausstellern zeigt RivieraPool im Poolgarten des Premium-Einrichtungszentrums „Hofquartier“ aktuelle Schwimmbad- und Wellnesstrends und modernstes Pooldesign in Innen- und Außenbereichen. Auch Naturpool-Technik ist dort zu finden. Zwei führende Hersteller von Pooltech-

nik zeigen im Poolgarten ihre Systeme in der Anwendung, die Firma Behncke aus Putzbrunn, sowie die Firma OSPA aus dem schwäbischen Mutlangen. Die Design-Saunaanlagen stellt die Firma „Corso Sauna-Manufaktur“ aus. Mit dem Standort RivieraPool München eröffnet der Poolhersteller sein zweites Ausstellungszentrum für Poolanlagen in Süddeutschland.

www.pools.bayern

„poolsplace“ - Rheinau-Linx
Moderne Poolausstellung auf 1400 m².

Insgesamt sechs Hersteller aus der Pool- und Schwimmteichbranche präsentieren ihre Produkt-Highlights: Zwei Fertigschwimmbekken mit klassischer

Filtertechnik und ein Naturpool, beide mit kristallklarem Wasser, Whirlpools, Duschen und Wasserspiele, sowie ein exklusives Poolhaus. Im „poolsplace“ finden Interessierte schicke Ideen und Inspirationen für den eigenen Badegarten oder einfach gute Accessoires für ein bereits bestehendes Schwimmbad. Das Ausstellungs- und Beratungszentrum bietet einen Einblick in die Welt der Pools. Man kann sich einen umfassenden Überblick über die verschiedenen Poolarten und -formen sowie dem passenden Zubehör verschaffen. Die „poolsplace“-Mitarbeiter beraten Poolinteressenten direkt vor Ort. Die Musteranlagen zeigen, wie Materialien, Farben und Pflanzen wirken. Auch Schwimmbad-Fachhändler, Garten- und Landschaftsbetriebe, Architekten und Planer können mit ihren Kunden in die Ausstellung

kommen, um ihnen die Vielfalt der Poolgestaltung zu zeigen.

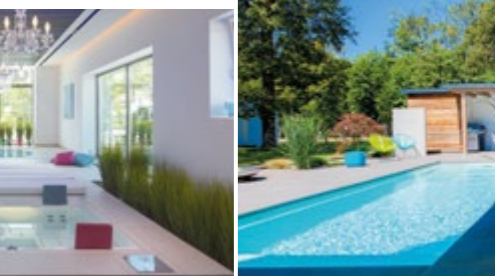
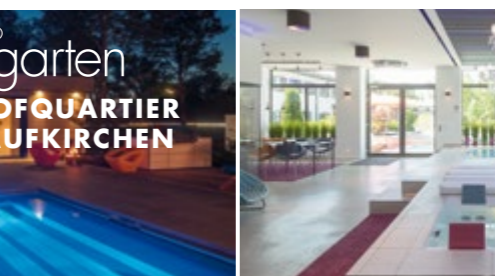
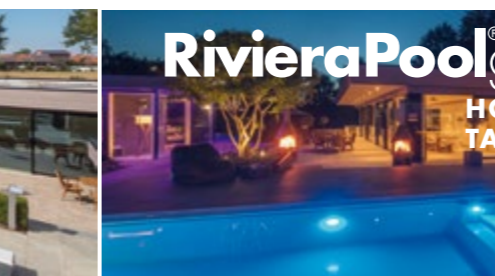
www.poolsplace.de

RivieraPool-Ausstellungen bei unseren Fachhändlern.

Sehen Sie sich gern unsere Website im Bereich „Ausstellungen“ an. Vielleicht finden Sie ganz in Ihrer Nähe einen unserer **ProPartner** oder **Partner**, der Ihnen einen RivieraPool in Funktion zeigen kann.

Unsere
Ausstellungszentren
in Süddeutschland

- **RivieraPool**garten im Hofquartier Taufkirchen bei München, Bayern
- Poolausstellung „**poolsplace**“ in Rheinau-Linx, Baden-Württemberg





Rengers Unternehmensgruppe

Das familiengeführte Traditionsunternehmen hat sich mit der Marke RivieraPool® als einer der führenden Hersteller von Fertigschwimmbädern und Whirlpools in ganz Europa etabliert. RivieraPools sind heute in privaten Badeanlagen und Hallenbädern, in Hotels und auf Kreuzfahrtschiffen sowie in kommunalen Freizeitbädern zu finden.

Zur Rengers Unternehmensgruppe gehören drei Betriebe in Deutschland und der Slowakei mit insgesamt 200 Mitarbeitern. Im emsländischen Dalum ist die Rengers Kunststoffverarbeitungs GmbH verantwortlich für die Produktion und die RivieraPool Fertigschwimmbad GmbH für den Vertrieb aller Produkte. Der Fertigungsbetrieb im slowaki-

schen Trnava (Tyrnau) produziert für die Märkte in West- und Osteuropa. In einer europaweit einzigartigen Ausstellung in Geeste-Dalum präsentiert RivieraPool auf einer Fläche von über 1900 Quadratmetern Schwimmbäder, Saunatauchbecken und Whirlpools in unterschiedlichen Variationen. Ein europaweites Vertriebsnetz aus zertifizierten ProPartnern und Fachhändlern garantiert einen fachkundigen Service und die Montage vor Ort.

Ausstellungen in ganz Deutschland Vereinbaren Sie einen Gesprächstermin mit Ihrem RivieraPartner oder ProPartner vor Ort oder besuchen Sie mit ihm eines unserer Ausstellungszentren in

ganz Deutschland. Ihr Fachhändler ist geschult und kann Ihnen Produktdetails, Einbauvorschläge und individuelle Lösungen anbieten. Alle Infos von A wie Aufstellung Ihres Pools bis Z wie Zubehör für die Wasserpflege.



Die Lieferung Ihres RivieraPools...

erfolgt entweder direkt vom Werk aus oder vom Lager des Händlers. Bei der Auslieferung ist der Fachhändler vor Ort, kümmert sich um die Einbringung und weist Sie genau in alle Funktionen und die Wasserpflege ein.

Der Service

Auch hierfür steht Ihr Fachhändler als unser örtlicher Partner zur Verfügung und kümmert sich um Ihre Wünsche. Schneller Ersatzteil-Service und eine technische Hotline zum Werk sind selbstverständlich. Jeder Pool hat seine eigene Kommissionsnummer. Jedes Ersatzteil kann auch nach Jahren noch identifiziert und nachbestellt werden.

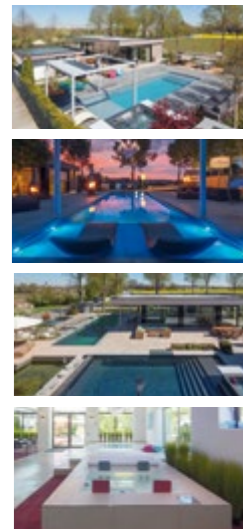
Ein Unternehmen - drei Generationen

1964 - 2014 50 JAHRE RENGERS UNTERNEHMENSGRUPPE



ERÖFFNUNG der größten Pool- & Schwimmteichausstellung Deutschlands: RivieraPoolgarten im Hofquartier in München-Taufkirchen

• REKORDBECKEN IM JUBILÄUMSJAHR
Das größte RivieraPool Schwimmbecken ist 20 Meter lang und 8 Meter breit. In Form, Funktion und Ausstattung ist es ein Unikat.



• 3 GOLDEN WAVES:
SIEGER IN DER KATEGORIE WHIRLPOOLS „STRATO PORTABLE“
Der Innovations-Preis der Schwimmbad & Sauna

Der Innovations-Preis der Schwimmbad & Sauna
GOLDEN WAVE 2015
SIEGER IN DER KATEGORIE: SCHWIMMBECKEN „WETLOUNGE“

WEITERE AUSZEICHNUNGEN IN DER KATEGORIE SCHWIMMBECKEN SERIE „MLINE“ SOWIE „SAUNA-INFRAROT-/DAMPFBAD-ZUBEHÖR „ICE CUBE“

Rengers Kunststoffe



• GRÜNDUNG von Rengers Kunststoffe durch Gisela & Josef Rengers in Dalum

1964



• Die ersten Spezialtransporter für Schwimmbäder
• Ausbau des Vertriebsnetzes

1970



RivieraPool® FERTIGSCHWIMMBECKEN · WHIRLPOOLS

• GRÜNDUNG der RivieraPool GmbH
• ERWEITERUNG der Ausstellungsfläche

1976



REKU

Composite-Pools & Elements

• GRÜNDUNG von Reku Slovakia in Trnava, Slowakei

1993



• ZWISCHENLAGER in Rossau: Logistischer Knotenpunkt für Ost-Westgeschäfte

2000



• ERÖFFNUNG des neuen Ausstellungszentrums für Schwimmbäder & Whirlpools „POOLS.INFO“ in Dalum



2003



2006



• Classic XL – DAS DERZEIT GRÖSSTE EINSTÜCK-FERTIGSCHWIMMBECKEN

• STREBELPREIS für Gisela & Josef Rengers
Auszeichnung für die Verdienste in der Schwimmbadbranche

2005

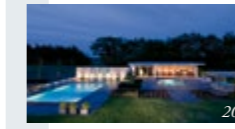


Der Innovations-Preis der Schwimmbad & Sauna
GOLDEN WAVE 2007
SIEGER IN DER KATEGORIE: SCHWIMMBECKEN SERIE SWIM & FUN

2007



• ERÖFFNUNG DES RivieraPoolgartens in Geeste-Dalum



Der Innovations-Preis der Schwimmbad & Sauna
GOLDEN WAVE 2011
SIEGER IN DER KATEGORIE: SCHWIMMBECKEN SERIE D-LINE

2011



• ERÖFFNUNG POOLSPACE „World of Living“ in Rheinau-Linx



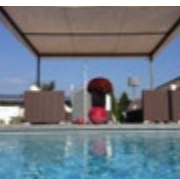
2012



• ERÖFFNUNG DES RivieraPoolgartens im bayrischen Neuötting



2014



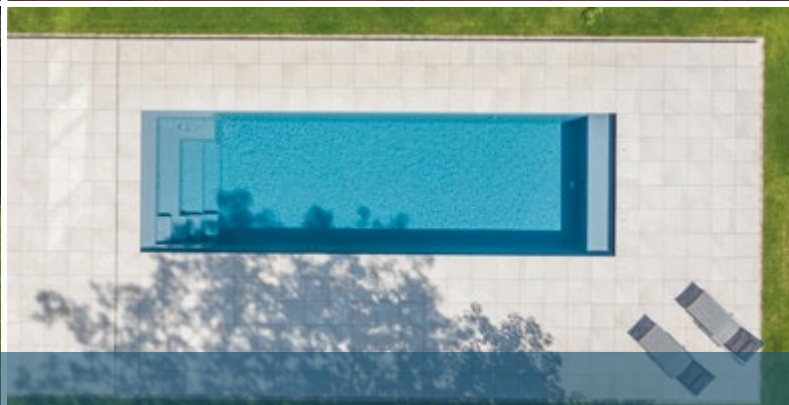
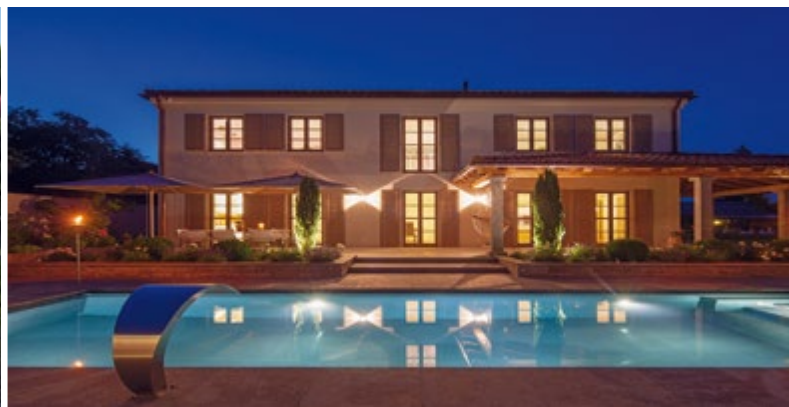
2015



2017



Traum pools aus dem Emsland...



pools.de

Datum: 01/2021

RivieraPool®

Einer der führenden deutschen Hersteller von Fertigschwimmb Becken, Schwimmbadtechnik und Whirlpools.
Mitglied im BSW.



RivieraPool Fertigschwimmbad GmbH • Klöcknerstraße 2 • 49744 Geeste • Telefon: +49 5937 660 • E-Mail: info@pools.de